



**ecosistemi di comunità =
opportunità**

UNICAM PER IL PARCO DELLA CESANELLA

Responsabile scientifico

Prof.ssa Paola Scocco

paola.scocco@unicam.it

**ATTIVITA' DI CITIZEN SCIENCE
rivolte ai bambini**

**ECO-Cesanella: Futuro sostenibile
per una vita bella**

**Bambini consapevoli =
Cittadini sostenibili**

COME POSSIAMO FARE PER ESSERE SOSTENIBILI?

**COMPRIAMO
PRODOTTI
LOCALI**



**DOBBIAMO FARE ATTENZIONE
A CIÒ CHE COMPRIAMO.**

**I PRODOTTI CHE VENGONO DA
LONTANO PRODURRANNO UNA
MAGGIORE QUANTITÀ
DI SMOG, UN INSIEME
DI SOSTANZE TOSSICHE CHE
DANNEGGIA L'AMBIENTE!**

**COSA È PIÙ
SOSTENIBILE COMPRARE?**



PESCA DI MONTELABBATE AVOCADO

GLI ALBERI NON SONO TUTTI UGUALI

OGNI SPECIE IN UN ANNO ASSORBE UNA DIVERSA QUANTITÀ DI CO₂



ACERO



QUERCIA



ABETE



QUANTI ALBERI
OCCORRONO PER
ASSORBIRE LA CO₂
PRODOTTA IN 1000
km?

240 CHILI



1000 CHILOMETRI

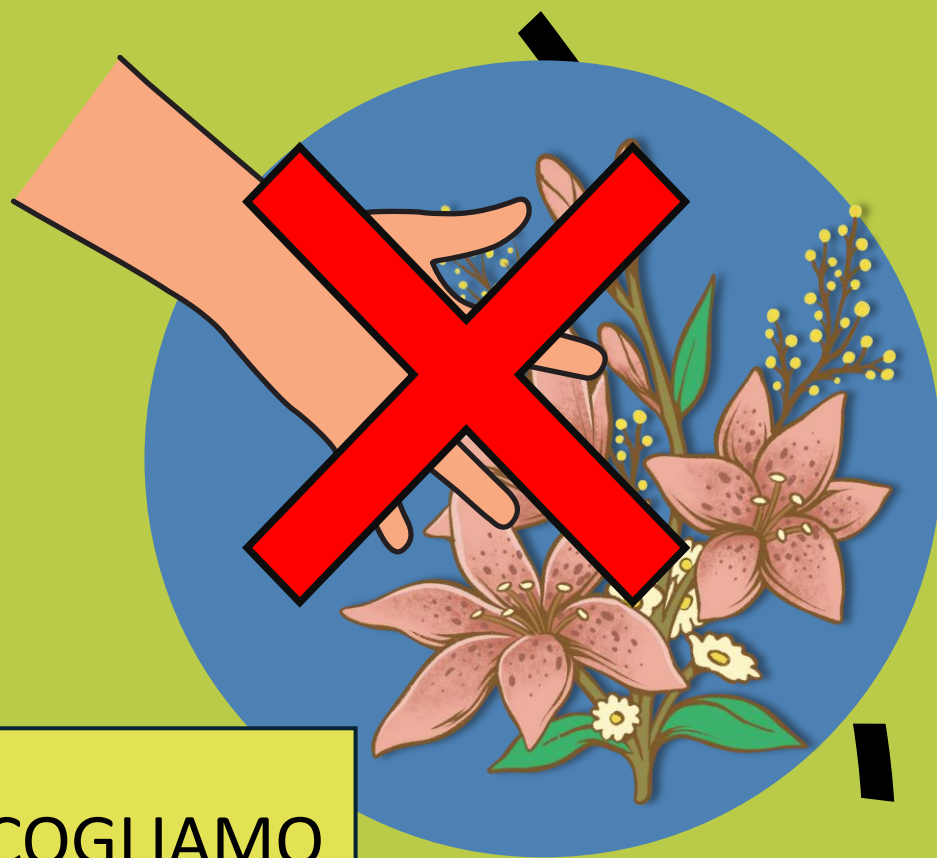


2 QUERCE
oppure
3 ACERI
oppure
10 ABETI

COMPORTIAMOCI BENE NELLA NATURA



NON GETTIAMO
RIFIUTI PER TERRA



NON RACCOGLIAMO
LE PIANTE



NON TOCCHIAMO
GLI ANIMALI

SEGUIAMO I
SENTIERI TRACCIATI



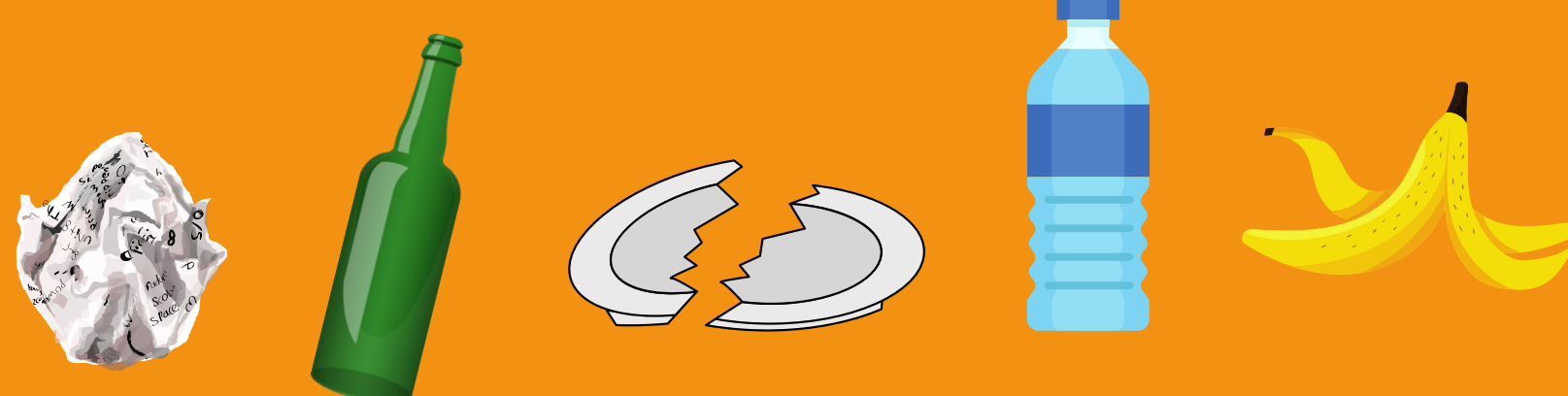
FACCIAMO SILENZIO



TENIAMO IL CANE AL
GUINZAGLIO



QUANDO SI BUTTANO I RIFIUTI BISOGNA FARE
LA RACCOLTA DIFFERENZIATA!



VETRO



PLASTICA



SECCO



CARTA



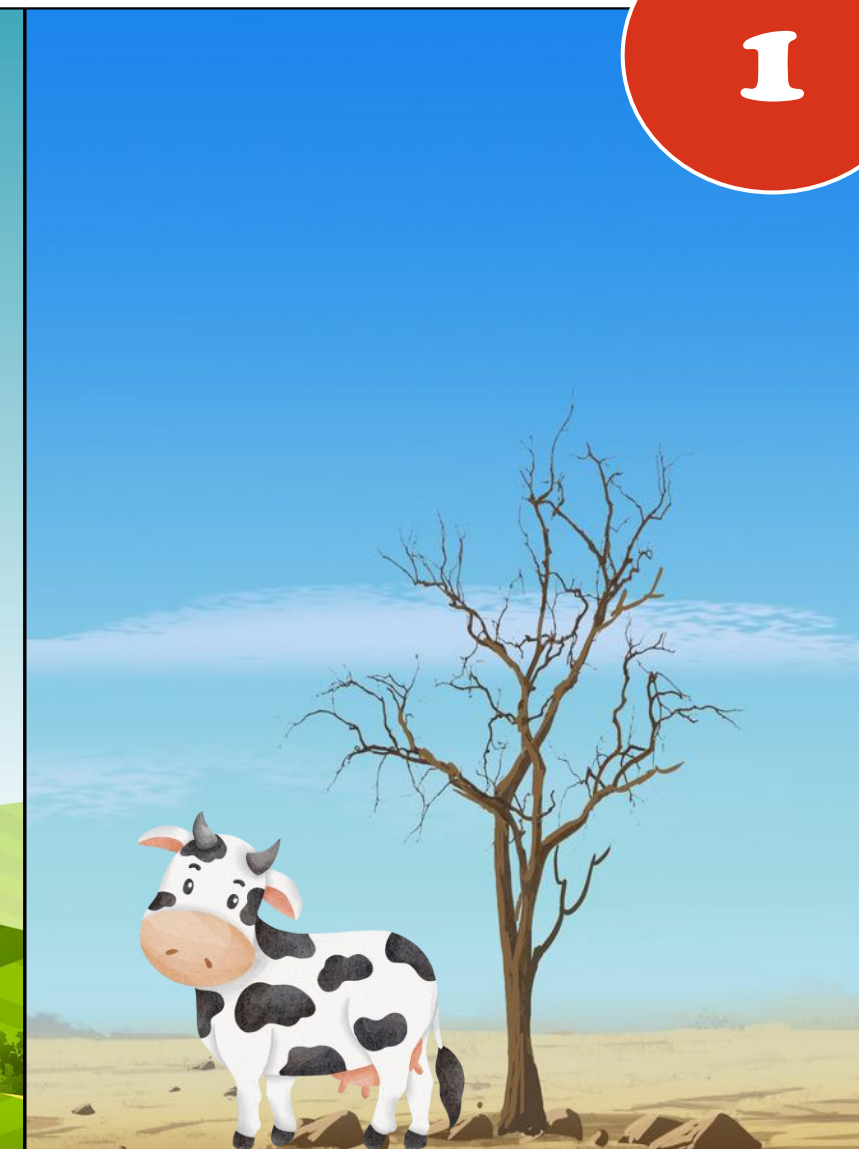
UMIDO

RISPETTIAMO GLI ANIMALI

TUTTI GLI ANIMALI, ALLEVATI, SELVATICI
E DOMESTICI, DEVONO AVERE
RISPETTATE 5 LIBERTÀ!

PER STARE BENE OGNI ANIMALE...

1



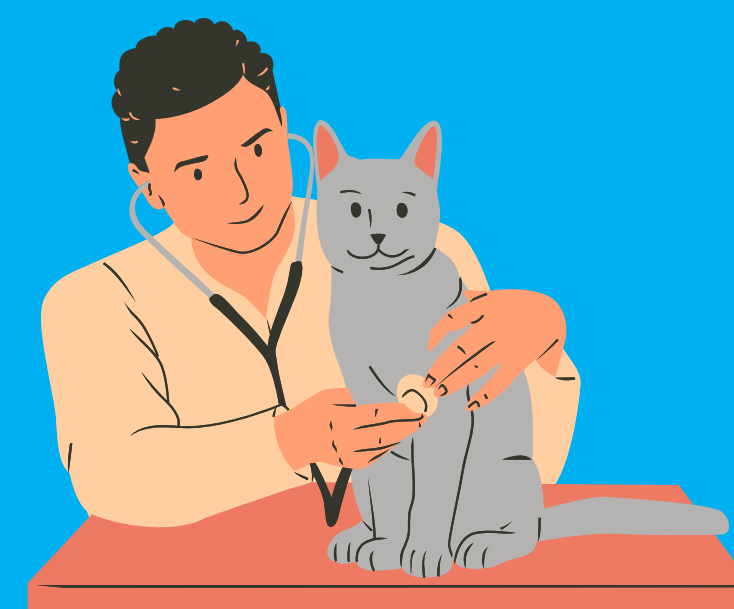
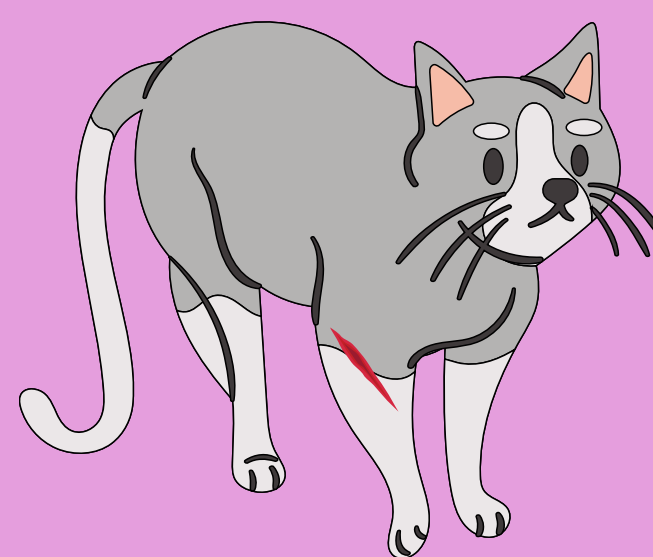
NON DEVE AVERE FAME E SETE

2



DEVE AVERE RICOVERI ADEGUATI

3



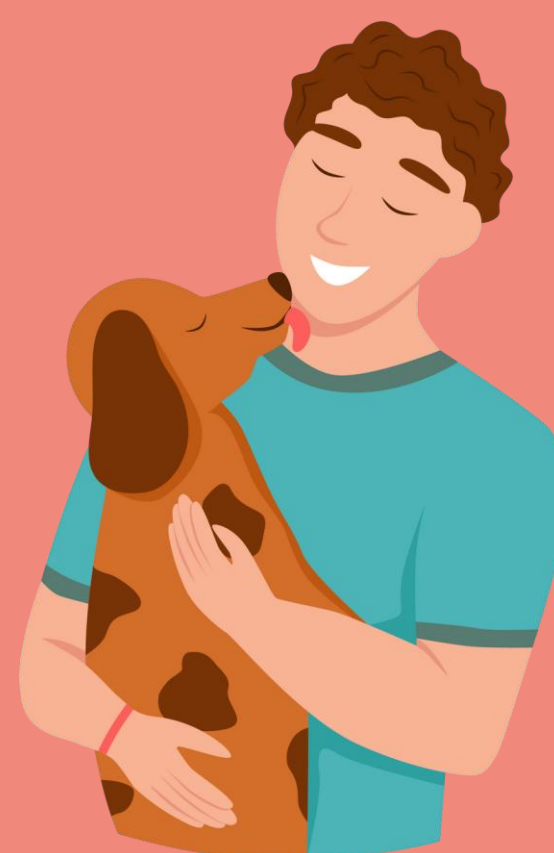
NON DEVE PROVARE DOLORE E NON
DEVE AVERE MALATTIE

4



DEVE POTER ESPRIMERE IL SUO
COMPORTAMENTO NATURALE

5



NON DEVE AVERE PAURA